

KİTAPÇIK TÜRÜ**K**

T.C.
MİLLÎ EĞİTİM BAKANLIĞI
YENİLİK VE EĞİTİM TEKNOLOJİLERİ
GENEL MÜDÜRLÜĞÜ

Ölçme, Değerlendirme ve Yerleştirme Grup Başkanlığı

SERTİFİKA TÜRÜ**H****3. GRUP****MOTORLU TAŞIT SÜRÜCÜ ADAYLARI SINAVI**
08/03/2014

Ad ve Soyadı :
T.C. Kimlik No :

DERSLER	SORU SAYISI	TOPLAM SORU SAYISI	TOPLAM SÜRE (DAKİKA)
İLK YARDIM BİLGİSİ	15	40	60
TRAFİK VE ÇEVRE BİLGİSİ	25		

ADAYLARIN DİKKATİNE!

1. Sınav saat **11:00**'de başlayacaktır. Sınav süresince dışarı çıkmayınız.
2. Sınav sırasında sözlük, hesap cetveli veya makinesi, çağrı cihazı, cep telefonu, telsiz, radyo gibi elektronik iletişim araçlarını yanınızda bulundurmuyunuz. Bu araçları kullanmanız ve kopya çekmeye teşebbüs etmeniz hâlinde sınavınız geçersiz sayılacaktır.
3. Başvuru şartlarını taşımadığınız hâlde sınava girmeniz, kopya çekmeniz, cevap kâğıdınızdaki fotoğraf ve bilgiler ile geçerli kimlik belgenizdeki (nüfus cüzdanı, pasaport veya sürücü belgenizdeki) bilgilerde uyumsuzluk olması, başka adayın sınav evrakını kullanmanız, geçerli kimlik belgenizi ve sınav giriş belgenizi ibraz edemediğiniz durumlarda sınavınız geçersiz sayılacaktır.
4. Elektronik iletişim araçlarıyla kopya çekmeniz, yerinize başka birinin sınava girdiğinin belirlenmesi veya organize olarak kopya çekme eylemine karıştığınızın tespit edilmesi durumunda bir yıl süreyle sınava alınmayacaksınız.
5. Sınavın değerlendirilmesi aşamasında, bilgisayar ortamında yapılan kopya analizinde ikili veya toplu kopya tespiti hâlinde sınavınız geçersiz sayılacaktır.

CEVAP KÂĞIDI VE SORU KİTAPÇIĞI İLE İLGİLİ AÇIKLAMALAR

1. Cevap kâğıdınızdaki bilgilerin doğruluğunu kontrol ediniz. İlgili yere ad ve soyadınızı mürekkepli kalemle yazarak imzalayınız.
2. **Adınıza düzenlenmiş cevap kâğıdı üzerinde belirtilen sertifika ve kitapçık türünüze uygun soru kitapçığını almamış iseniz, bunu salon görevlilerine bildirerek uygun kitapçıkla değiştirilmesini sağlamakla yükümlüsünüz. Bu durumu salon görevlilerine bildirmedığınız ya da geç bildirdiğinizde tüm sorumluluk size ait olacaktır.**
3. Cevap kâğıdı üzerinde kodlamalarınızı kurşun kalemle yapınız.
4. Değiştirmek istediğiniz bir cevabı, yumuşak silgiyle cevap kâğıdını örselemeden temizce siliniz ve yeni cevabınızı kodlayınız.
5. Soru kitapçığının sayfalarını kontrol ediniz, baskı hatası var ise değiştirilmesini sağlayınız.
6. Soru kitapçığının ön yüzündeki ilgili yerlere ad, soyad ve T.C. kimlik numaranızı yazınız.
7. Her sorunun dört seçeneğinden sadece biri doğrudur. Doğru seçeneği, cevap kâğıdınızın ilgili sütununa soru numarasını dikkate alarak yuvarlağın dışına taşımadan kodlayınız. **Soru kitapçığı üzerinde yapılan cevaplandırmalar dikkate alınmayacaktır.**
8. Yanlış cevaplarınız dikkate alınmadan sadece doğru cevaplarınız üzerinden puanlama yapılacaktır.
9. Her ders kendi içerisinde **100** puan üzerinden değerlendirilecektir. Başarılı sayılabilmemiz için her dersten ayrı ayrı en az **70** puan almanız gerekir.
10. Soruları ve sorulara verdiğiniz cevapları, yanınızda götürmek amacıyla kaydetmeyiniz; hiçbir şekilde dışarı çıkarmayınız.
11. **Sınav bitiminde, sınav giriş belgesi, soru kitapçığı ve cevap kâğıdını salon görevlilerine teslim ediniz.**

Arka kapaktaki açıklamalara geçiniz.

1. Aşağıdakilerden hangisi trafik kazası grubuna girer?

- A) Virajı alamayan aracın devrilmesi
- B) Kara yolunda park etmiş olan aracın yanması
- C) Kara yolunun doğal nedenlerle trafiğe kapanması
- D) Duran otomobil üzerine inşaat hâlindeki binadan tuğla düşmesi

2. İnsan vücudunda bulunan damarlarla ilgili olarak aşağıda verilen bilgilerden hangisi yanlıştır?

- A) Atardamarlar kanı kalpten dokulara taşır.
- B) Toplardamarlar kanı kalpten vücuda taşır.
- C) Kılcal damarlardaki kan basıncı diğer damarlardakinden azdır.
- D) Atardamarlardaki kan basıncı toplardamarlardakinden fazladır.

3. Araçlarda ilk yardım çantası bulundurulmasının amacı aşağıdakilerden hangisidir?

- A) Araç donanımını tamamlamak
- B) Araç muayenelerinde göstermek
- C) Trafik denetimlerinde göstermek
- D) Kazalarda ilk yardım için kullanmak

4. Aşağıdakilerden hangisi bilinç kaybı olan bir kazazedenin solunum yolunu tıkayarak boğulmasına sebep olabilir?

- A) Çenenin kasılması
- B) Vücudun kasılması
- C) Dilin geriye kaçması
- D) Baş-çene pozisyonu verilmesi

5. "Ağızdan ağıza" suni solunum yapılacak olan kazazedede boyun travması yoksa, verilecek en doğru pozisyon aşağıdakilerden hangisidir?

- A) Sırtüstü yatar pozisyonda iken çenesinin göğsüne değecek şekilde olması
- B) Sırtüstü yatar pozisyonda iken başının geriye doğru olması
- C) Başının altına yastık konularak sırtüstü yatırılması
- D) Yastıksız olarak sırtüstü yatırılması

6. Aşağıdaki organlardan hangisinin yaralanması durumunda öksürme ile ağızdan pembe köpüklü kan gelir?

- A) Mide
- B) Dalak
- C) Akciğer
- D) Karaciğer

7. İlk yardım yapan kişi, yaralının omuzuna hafifçe dokunarak "iyi misiniz?" diye sorar.

Bu davranış ile yaralının hangi durumu kontrol edilir?

- A) Bilinci
- B) Ağız içi
- C) Solunumu
- D) Göğüs hareketi

8. 1- Suni solunum uygulanması
2- Dolaşımın değerlendirilmesi
3- Kalp masajı uygulanması
4- Hava yolu açıklığının sağlanması

Yukarıda karışık olarak verilen yeniden canlandırma basamaklarının doğru sıralanması nasıl olmalıdır?

- A) 1 - 2 - 3 - 4
- B) 2 - 3 - 1 - 4
- C) 3 - 2 - 1 - 4
- D) 4 - 1 - 2 - 3

9. • Geçici hafıza kaybı
• Burundan kan gelmesi
• Göz bebeklerinde büyüklük farkı

Yukarıdaki belirtiler, hangi bölge yaralanmalarında daha çok görülür?

- A) Baş
B) Karın
C) Göğüs
D) Omurga

10. Yanık vakalarında uygulanan ilk yardımda aşağıdakilerden hangisinin yapılması yanlıştır?

- A) Bilinci yerinde ise bol su verilmesi
B) Yanığa bağlı oluşan su dolu kabarcıkların patlatılması
C) Kimyasal madde yanıklarında yanan bölgenin bol su ile yıkanması
D) Kazazedenin alevli yanması durumunda hava ile temasının kesilmesi

11. Kaburga kemiği kırıklarında yaralı hangi pozisyonda hastaneye sevk edilir?

- A) Yan yatış
B) Yüzüstü yatış
C) Sırtüstü yatış
D) Oturuş veya yarı oturuş

12. Burkulmalarda uygulanacak ilk yardımla ilgili olarak aşağıdakilerden hangisi doğrudur?

- A) Şişliği azaltmak için buz tatbik edilmesi
B) Eklemdeki ağrıya rağmen hemen hareket ettirilmesi
C) Burkulma bacakta ise kalp seviyesinden aşağıda tutulması
D) Eklem bölgesindeki şişliği azaltmak için turnike uygulanması

13. Üzerinde yaralı taşınan sedyenin taşınma yönü nasıl olmalıdır?

- A) Yaralının isteğine göre değişir.
B) Yaralının yarasına göre değişir.
C) Yaralının başı gidiş yönünde olacak şekilde
D) Yaralının ayakları gidiş yönünde olacak şekilde

14. Egzoz gazına maruz kalmanın sonucu olarak yetersiz soluyan hastaya aşağıdakilerden hangisi uygulanır?

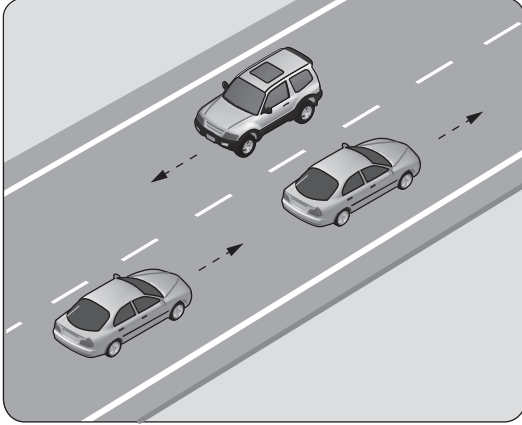
- A) Kusturmak
B) Tuzlu su içirmek
C) Yoğurt yedirmek
D) Açık havaya çıkarmak

15. Alkollü içki içen bir sürücünde aşağıdaki durumlardan hangisi görülür?

- A) Dinç ve zinde olma
B) Reflekslerinde zayıflama
C) Manevra kabiliyetinde artma
D) Aşırı hareketli ve uyumlu olma

İLK YARDIM BİLGİSİ TESTİ BİTTİ.
TRAFİK VE ÇEVRE BİLGİSİ TESTİNE GEÇİNİZ.

1. Şekildeki araçların seyrettiği taşıt yolunun çizgilerle ayrılmış her bir bölümüne ne ad verilir?

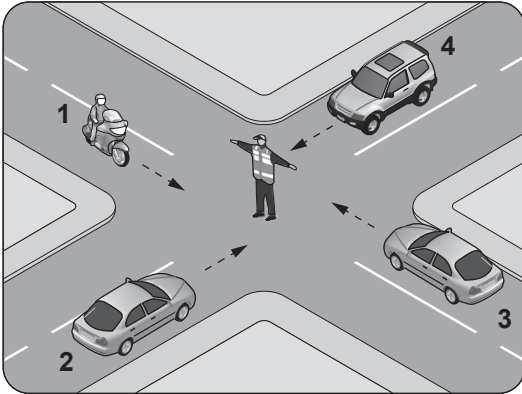


- A) Şerit
B) Banket
C) Bölünmüş yol
D) İki yönlü yol

2. Aşağıdakilerin hangisinde durulur ve yol kontrol edildikten sonra geçilir?

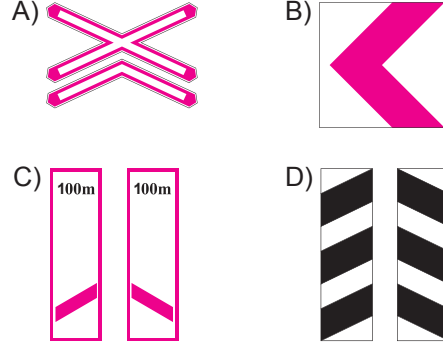
- A) Sarı ışıkta
B) Kırmızı ışıkta
C) Aralıklı yanıp sönen kırmızı ışıkta
D) Aralıklı yanıp sönen sarı ışıkta

3. Şekildeki araçlardan hangileri beklemelidir?

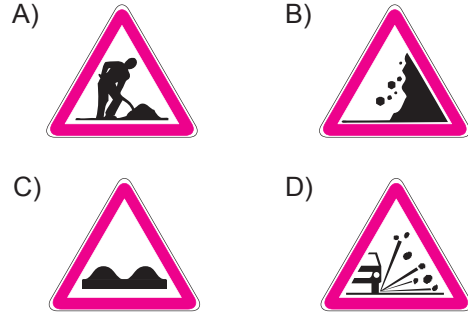


- A) Yalnız 1
B) Yalnız 2
C) 1 ve 3
D) 2 ve 4

4. Aşağıdakilerden hangisi köprü yaklaşımını (sağ, sol) gösteren işaret levhasıdır?



5. Aşağıdakilerden hangisi gevşek şev işaretidir?



6. Şekildeki trafik işaretini gören sürücü ne yapmalıdır?



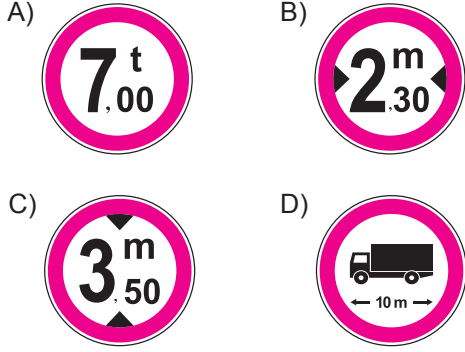
- A) Hızını artırmalı
B) Geriye dönmeli
C) Hızını azaltmalı
D) Yolun kayganlığını kontrol etmeli

7. Şekildeki trafik işareti neyi bildirir?

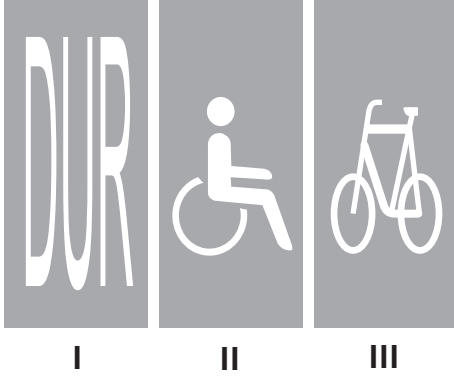


- A) Yolun tek yönlü olduğunu
B) Yolun iki taraftan daraldığını
C) Kontrolsüz kavşağa yaklaşıldığını
D) Karşıdan gelene yol verme zorunluluğunu

8. Aşağıdaki trafik işaretlerinden hangisi genişlik anlamında gabari sınırlamasının olduğunu bildirir?



9.



Taşıt yolu üzerine çizilen şekildeki yazı ve sembollerden hangileri, sürücülere araçlarını uygun mesafede mutlaka durdurmaları gerektiğini bildirir?

- A) Yalnız I B) I ve II
C) II ve III D) I, II ve III

10. I- İdari para cezası verilir.
II- Sürücü belgesi 6 ay süre ile geri alınır.
III- Kara yolunda araç sürmesine izin verilir.

Yapılan ölçüm sonucunda yasal sınırların üzerinde alkollü olarak araç kullandığı birinci defa tespit edilen sürücüyü yukarıdaki işlemlerden hangileri uygulanır?

- A) Yalnız I B) I ve II
C) II ve III D) I, II ve III

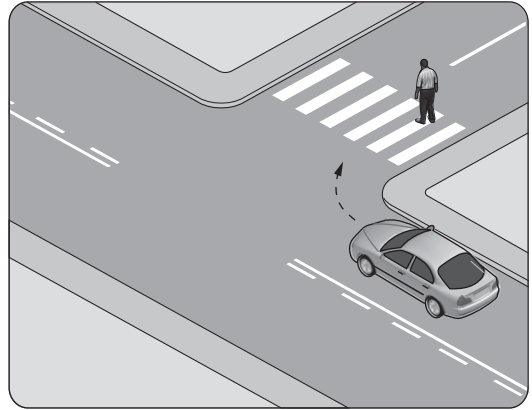
11. Aksine bir işaret yoksa, otomobillerin yerleşim yeri dışındaki şehirler arası çift yönlü kara yollarında azami hızı saatte kaç kilometredir?

- A) 80 B) 90 C) 110 D) 120

12. Önündeki aracı güvenli ve yeterli mesafeden izlemeyen sürücü için aşağıdakilerden hangisi kesinlikle söylenir?

- A) Çok dikkatli olduğu
B) Çok tecrübeli olduğu
C) Trafik kuralına uymadığı
D) Yolun yapısına bağlı olarak hareket ettiği

13.



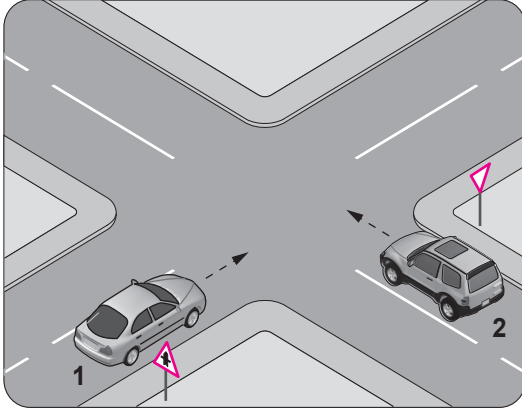
Şekildeki gibi sağa dönüş sırasında aşağıdakilerden hangisinin yapılması yanlıştır?

- A) Dar kavisle dönülmesi
B) Geniş kavisle dönülmesi
C) Karşıya geçen yayalara yol verilmesi
D) Dönülen kara yolunun gidiş şeridine girilmesi

14. Öndeki aracı geçme ile ilgili aşağıdaki bilgilerden hangisi yanlıştır?

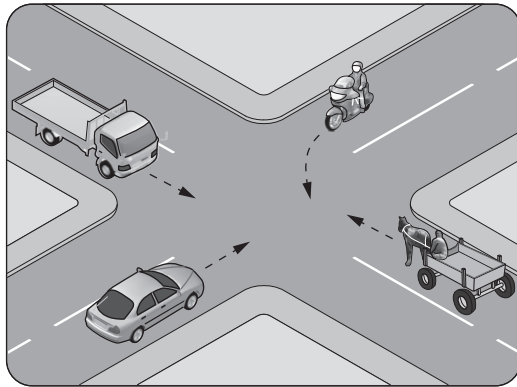
- A) Bir aracı geçmekte olan araç geçilemez.
- B) Geçişler sol şerit kullanılarak yapılmalıdır.
- C) Geçişlerde yol çizgilerine dikkat edilmelidir.
- D) Geçişlerde takip mesafesi dikkate alınmaz.

15. Şekildeki 2 numaralı aracın sürücüsü ne yapmalıdır?



- A) 1 numaralı araca yol vermeli
- B) Geçiş hakkını kendisi kullanmalı
- C) Hızını artırarak kavşağa önce girmeli
- D) Korna çalıp 1 numaralı aracı durdurmalı

16. Şekildeki kontrolsüz kavşakta ilk geçiş hakkını hangi araç kullanmalıdır?



- A) Motosiklet
- B) Kamyonet
- C) Otomobil
- D) At arabası

17. Yaralı veya acil hasta taşıyan özel araç sürücüleri, geçiş üstünlüğü hakkını nasıl kullanabilirler?

- A) Eskort eşliğinde
- B) Sesli ve ışıklı işaretler vererek
- C) Seyyar tepe lambası taktırarak
- D) Araçlarında bir gözcü bulundurarak

18. Aşağıdakilerden hangisi kara yolunda bozulup kalan araçların, tehlikeye meydan vermemesi için yapılması gereken işlemlerdendir?

- A) Aracın ön ve arkasına birer kırmızı yansıtıcı konulması
- B) Uzağı gösteren ışıkların açık tutulması
- C) Aracın kapılarının açık tutulması
- D) Vitesin boşa alınması

19.



Şekildeki gibi yeterince aydınlatılmamış tünele giriş yapan aracın sürücüsü aşağıdakilerden hangisini yapmak zorundadır?

- A) Duraklamak
- B) Araç içi ışıkları yakmak
- C) Uzağı gösteren ışıkları yakmak
- D) Sadece park veya sis ışıklarını yakmak

20. Okul taşıtlarında, diğer taşıtlardan farklı olarak bulundurulması gereken teçhizat aşağıdakilerden hangisinde doğru olarak verilmiştir?
- A)"DUR" ışıklı işareti ve sis ışıkları
B) Park lambası ve yangın söndürücü
C)"OKUL TAŞITI" yazısı ve ilk yardım çantası
D)"OKUL TAŞITI" yazısı ve "DUR" ışıklı işareti
21. Araçlar yüklenirken aşağıdakilerden hangisinin yapılması yasaktır?
- A) Gabarinin aşılması
B) Araç dengesinin korunması
C) Trafik güvenliğinin dikkate alınması
D) Taşıma sınırına ve dingil ağırlığına uyulması
22. Aşağıdakilerden hangisinin trafikteki araçlarda bulunması zorunludur?
- A) Kasko poliçesi
B) Yağ değişim kartı
C) Araç tescil belgesi
D) Periyodik bakım kartı
23. Ölümcül trafik kazasına karışan sürücülerin aşağıdakilerden hangisini yapmaları gerekir?
- A) Yolu trafiğe açmaları
B) İlk yardım önlemlerini almaları
C) Araçların yerlerini değiştirmeleri
D) Kaza tespit tutanağı düzenlemeleri

24. "Taşıt yolu dışında kurallara uygun olarak park edilmiş araçlara çarpma" trafik kazalarında sayılan hâllerdendir. Verilen ifadede noktalarla belirtilen yere aşağıdakilerden hangisi yazılmalıdır?
- A) kusuru paylaşırma
B) şeride tecavüz
C) tali kusur
D) asli kusur
25. Aşağıdakilerden hangisi çevre kirliliğinin azalmasına olumlu katkı sağlar?
- A) Araç bakımlarının düzenli olarak yaptırılması
B) Trafik yoğunluğu nedeniyle trafik akışının çok yavaş olması
C) Araç egzozlarının delik ve hasarlı olması
D) Kurşun oranı yüksek yakıt kullanılması

TEST BİTTİ.
CEVAPLARINIZI KONTROL EDİNİZ.

SINAV SÜRESİNCE UYULACAK KURALLAR

- 1. Adaylar, sınav kurallarına ve salon görevlilerinin tüm uyarılarına uymak zorundadırlar. Kurallara ve uyarılara uymayan adayların sınavları geçersiz sayılacaktır.**
2. Sınav başladıktan sonra adayların salon görevlileri ve birbirleri ile konuşmaları, kalem, silgi vb. şeyleri istemeleri yasaktır.
3. Adaylar sınav süresince, sınav giriş belgesi ile birlikte kimlik belgelerinden birini (nüfus cüzdanı, pasaport veya sürücü belgesi) masalarının üzerinde bulundurmamak zorundadırlar.
- 4. Sınav evraklarını teslim etmeyen, soru kitapçıklarının sayfalarından bir kısmını eksik teslim edenlerin sınavları geçersiz sayılacaktır.**

SALON GÖREVLİLERİNCE SINAV BAŞLAMADAN ÖNCE ADAYLARA YAPILACAK SON UYARI

- Soracağınız bir şey var mı? Varsa şimdi sorunuz.
- Sınav başladıktan sonra sorularınıza cevap verilmeyecektir.
- Başlama zilini bekleyiniz.
- Hepinize başarılar dileriz.

(Salon başkanı başlama ve bitiş saatini tahtaya yazacaktır.)

Bu kitapçığın her hakkı saklıdır. Hangi amaçla olursa olsun, kitapçığın tamamının veya bir kısmının Millî Eğitim Bakanlığı Yenilik ve Eğitim Teknolojileri Genel Müdürlüğünün yazılı izni olmadan kopya edilmesi, fotoğraflarının çekilmesi, bilgisayar ortamına alınması, herhangi bir yolla çoğaltılması, yayımlanması veya başka bir amaçla kullanılması yasaktır. Bu yasağa uymayanlar, doğabilecek cezai sorumluluğu ve kitapçığın hazırlanmasındaki mali külfeti peşinen kabullenmiş sayılır.

“BAŞLAYINIZ” DENİLMEDEN SORU KİTAPÇIĞINI AÇMAYINIZ.

08.03.2014 TARİHİNDE YAPILAN MOTORLU TAŞIT SÜRÜCÜ ADAYLARI SINAVI (MTSAS)
K KİTAPÇIĞI CEVAP ANAHTARIDIR

İLK YARDIM BİLGİSİ

TRAFİK VE ÇEVRE BİLGİSİ

1. A
2. B
3. D
4. C
5. B
6. C
7. A
8. D
9. A
10. B
11. D
12. A
13. C
14. D
15. B

1. A
2. C
3. D
4. D
5. B
6. C
7. D
8. B
9. A
10. B
11. B
12. C
13. B
14. D
15. A
16. C
17. B
18. A
19. C
20. D
21. A
22. C
23. B
24. D
25. A